

BYGG-VAKT

Larmar vid strömbavbrott



Manual Bygg-Vakt

1. Produktinformation
2. Funktion
3. Användningsområden
4. Tekniska specifikationer.....
5. Komma igång (Snabb-guide)
6. Konfiguration via PC-program.....

1. Produktinformation

Vad kostar en natt utan ström & värme?

Byggvakt är en GSM-sändare som larmar via SMS eller samtal vid strömavbrott och när strömmen kommer tillbaka. Bygg-vakt kan larma med förinspelade röstmeddelanden till 5 användare. Du spelar in dina röstmeddelanden via en PC och laddar sedan upp filen till din enhet. Byggvakt har batteribackup som håller igång enheten i ca 5 timmar. När du programmerat din enhet för första gången och lagt in rätt APN-adresser och liknande, kan du fjärrprogrammera den via internet.

Larmar vid strömavbrott

Då det är vanligt att strömmen försvinner en liten stund finns det möjlighet att ställa in hur länge enheten ska vänta innan den larmar. Denna tid kan ställas från 100-42000000 millisekunder (standard är 600).

Byggvakt är inkapslad i en IP-67 klassad kapsling och tål temperaturer ned till -20. Den är framtagen för att enkelt kunna flytta runt på platser där ett ouppmärksammat strömavbrott snabbt kan bli dyrt.

2. Funktioner

När strömmen försvinner – skicka sms till 1-5 användare.

När strömmen försvinner – ring 1-5 användare med förinställda röstmeddelanden.

När strömmen kommer tillbaka – skicka sms till 1-5 användare.

När strömmen kommer tillbaka – ring 1-5 användare med förinställda röstmeddelanden.

3. Användningsområden

Byggarbetsplatser

Bodar

Stugor

Pumpar

Värmare

Båtar

Husbilar

Frysar/kylskåp

Innan och efter gjutning (Värmefläktar)

4. Tekniska specifikationer

Material	ABS
Kapslingsklass:	IP 67.
GSM Frekvens:	850/900/1800/1900 MHz
Strömförsörjning:	230V (vanligt strömuttag)
Ingångar (valfritt):	5
Utgång:	NO
Händelser till logg:	1000
Användare:	5
Programmeras via:	SMS/USB/INTERNET
Temperatur:	-20c till +55c
Batteri:	Ni-MH 9V 250mAh
Driftstid utan ström:	Ca 5 timmar
Fördröjning innan larm:	100-42000000 millisekunder (600 standard).
Höjde:	130 mm.
Bredd:	130 mm.
Djup:	75 mm.

5. Komma igång (Snabb-guide)






Bygg-Vakt kommunicerar via GSM och behöver därför placeras där du har bäst GSM-täckning. Enheten fungerar med samtliga operatörer som har stöd för 2G (ej operatören 3). Bygg-Vakt kan inte placeras inuti metallkapslingar.

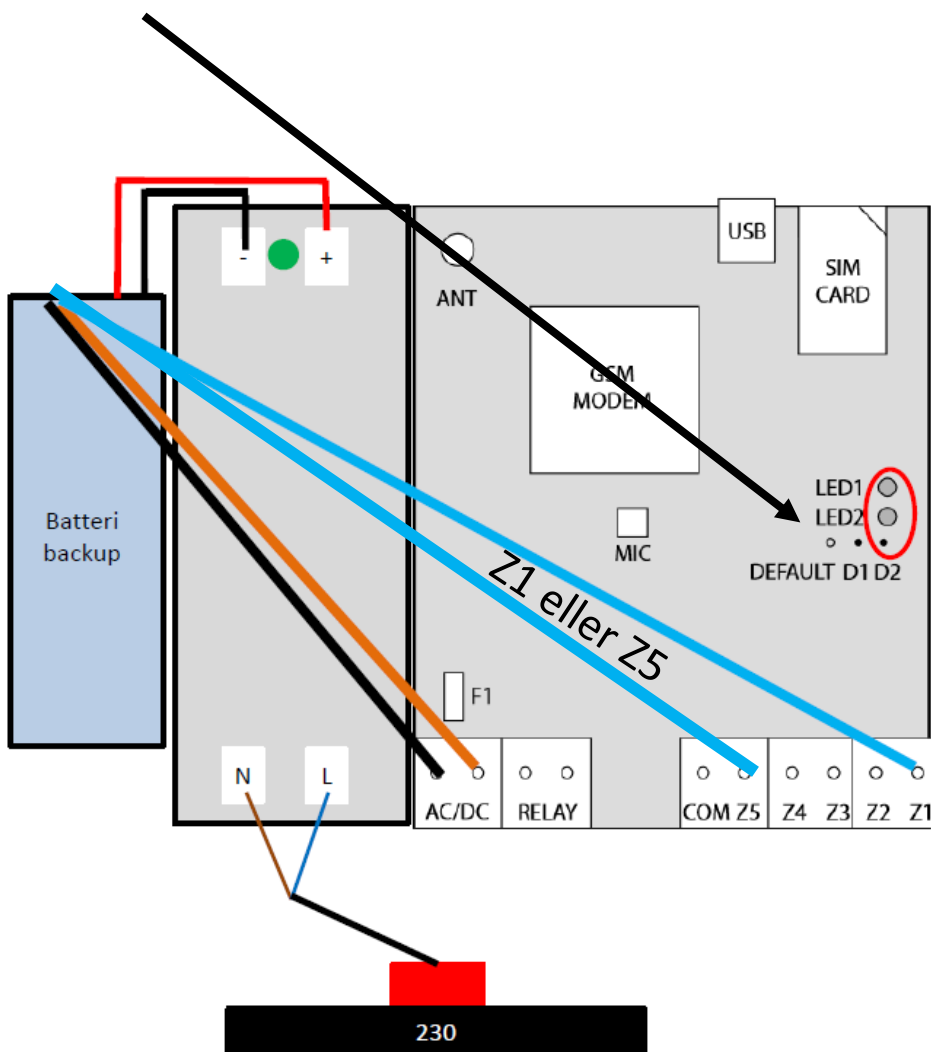
För att komma igång med bygg-vakt måste du följa dessa 4 steg.

- 1. Ta bort PIN-koden på SIM-kortet.
- 2. Stoppa in SIM-kortet i enheten.
- 3. Koppla in Strömkabeln i ett 230V uttag.
- 4. Kolla att den gröna LED-lampan på strömadaptern lyser.

5. Komma igång (Snabb-guide) fortsättning

Med LED-lamporna på kretskortet kan du läsa av viktig information. Den gröna LED-dioden (LED2) indikerar aktuell signalstyrka. Se nedan hur du ser vilken täckning din bygg-vakt har.

-   Tre blink per sekund = Dålig täckning. (Flytta enhet)
-   En blink per sekund = Medel täckning.
-  Lyser fast = Bra täckning.



6. Programmera din enhet (Endast första gången)

Ladda ned configuration-tool här: <https://holars.se/produkt/11787/gsm-strombrytare-styr-12v-eller-230v-med-mobilen/>

1. Main Settings

- User Settings – Programmera user 1-5 med de telefonnummer som ska larmas vid strömavbrott. Det är viktigt att du börjar med landskod följt av telefonnummer.
- Passwords - Programmera ett SMS password (**OBS! MÅSTE ÄNDRAS**)
- Events log - Tryck I rutan Log enabled för att lagra strömavbrott och liknande.

Configuration Tool v3.0.60

Files View Options Help

CONFIGURATION TOOL ESIM252 - not connected eldes

>> Start connection... Read Settings Write Settings

Main Settings Inputs Output1 Control Output2 Control Audio Files MS Settings System Settings

User Settings

Phone Number

User1 + 467111222333

User2 + 467111222334

User3 + 467111222335

User4 + 467111222336

User5 + 467111222337

Send Alarm/Restore SMS to All Users simultaneously

Call to All Users simultaneously in case of Alarm/Restore

Send System Startup SMS

Confirmation Required when Calling in case of Alarm/Restore

Allow Control from any Phone Number [SMS Only]

Only international phone number format is allowed: +[international code][phone number], e.g. +4417091111111 for UK citizens

Events Log

Log Enabled

Get Log

Clear Log

Passwords

SMS Password 1111 (4-digit)

Language

SMS Language

Periodic Test

Disabled

Every 1 hours

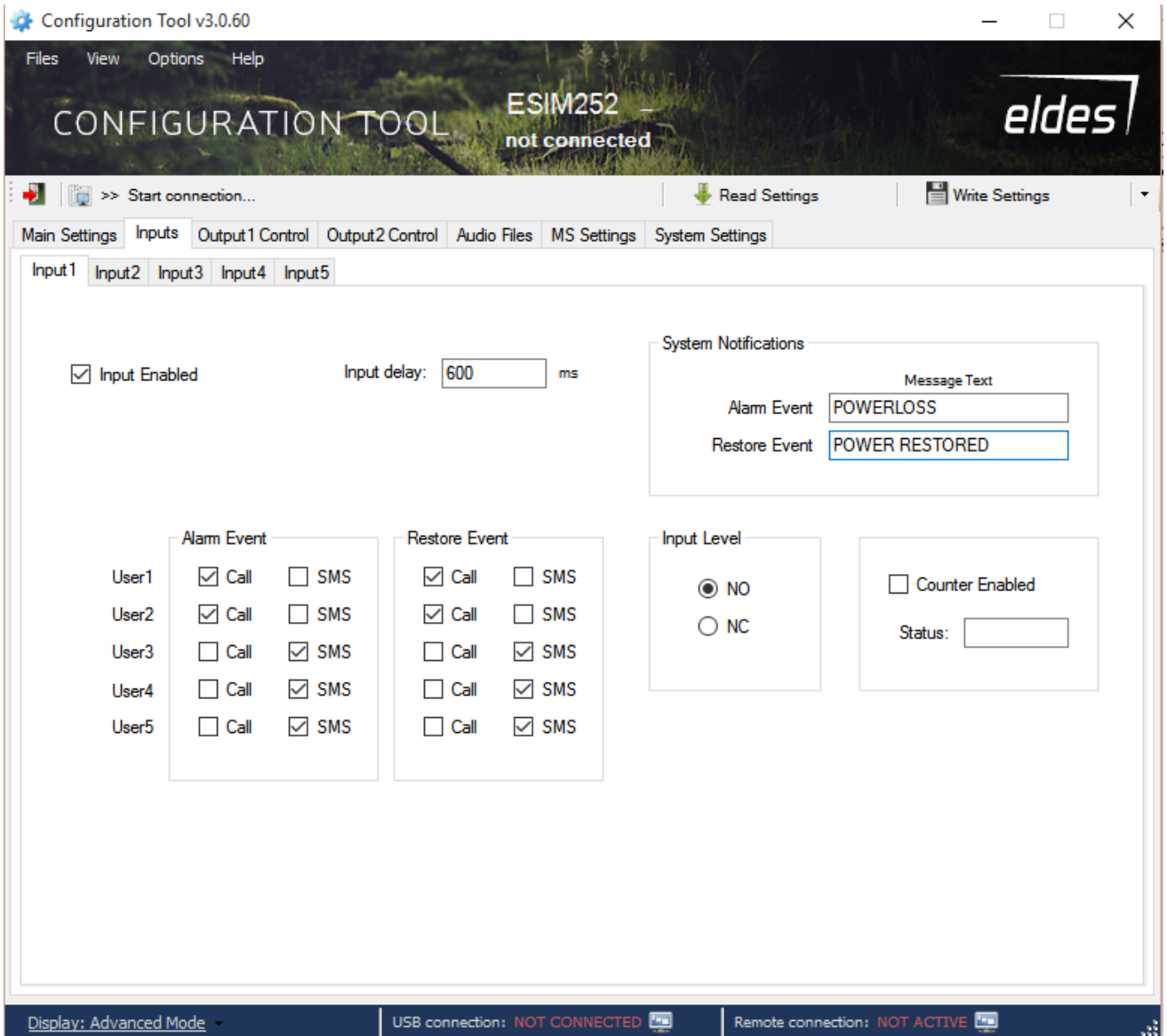
Every 1 days at

Periodic Info SMS Enabled

Display: Advanced Mode USB connection: NOT CONNECTED Remote connection: NOT ACTIVE

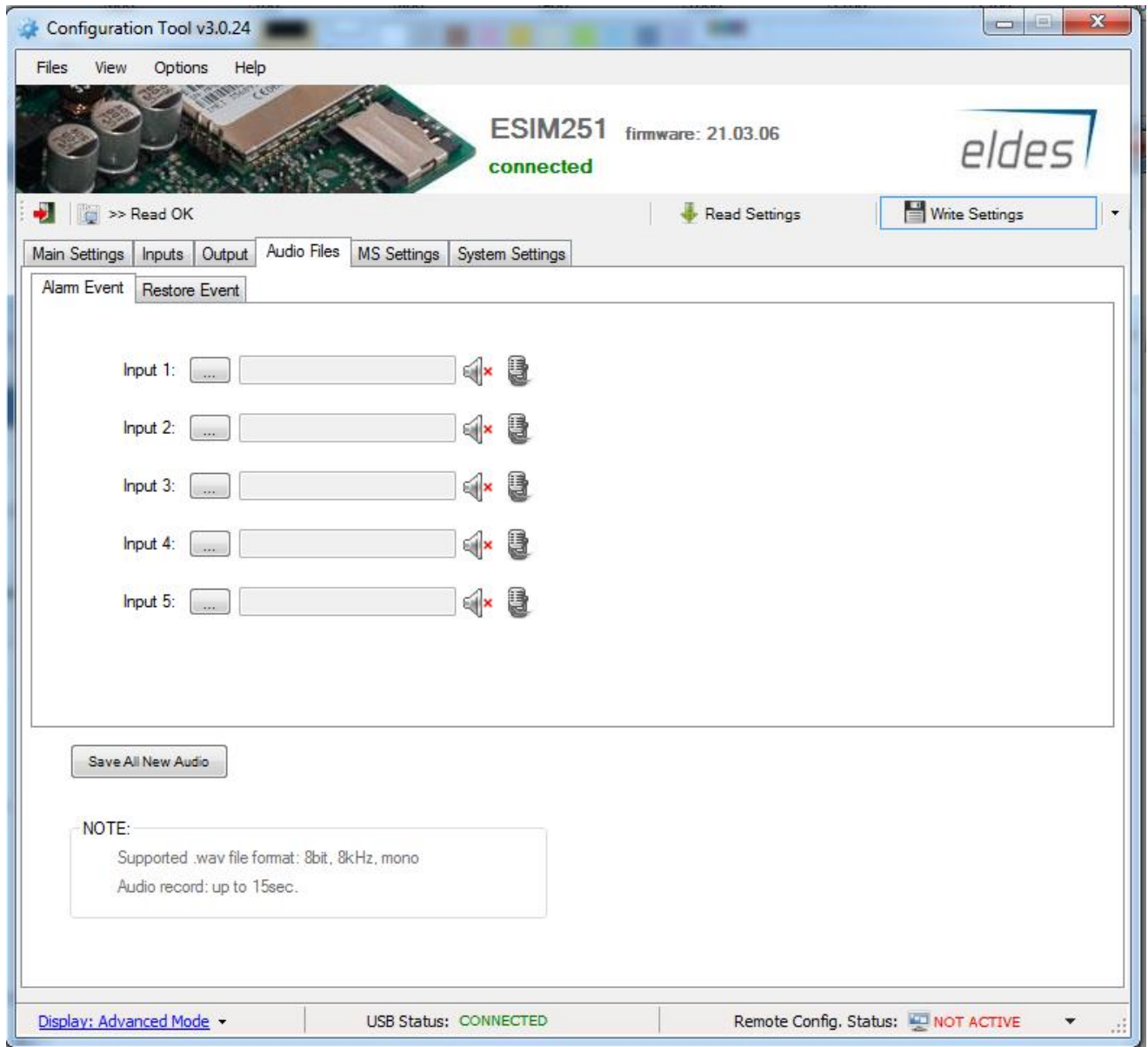
2. Inputs

- a) Input Enabled – Byggvakt kommer färdigkopplad till Z5 eller Z1 (Input5/1) bocka av input enabled och välj input delay (hur lång tid det ska ta innan den larmar strömavbrott).
- b) Message text – Skriv in vilken text du vill att enheten ska skicka när strömmen försvinner och när strömmen kommer tillbaka.
- c) Alarm / Restore event – Tryck I hur du vill att varje användare ska bli larmad. Välj om user 1-5 ska bli larmad via SMS, samtal eller båda.



3. Audio files

a) Alarm event / Restore event – Lägg till dom röstmeddelanden du vill spela upp när enheten larmar. Max 15 sekunders röstmeddelanden.



4. Aktivera fjärrprogramering.

- Om du vill kunna fjärrprogramera din byggvakt eller om du vill ha hjälp från vår support måste du aktivera fjärrprogramering, detta gör du genom att fylla i APN-adressen till din operatör (För att detta ska fungera måste du ha datatrafik aktiverat på SIM-kortet).
- Tryck på fliken System settings
- Fyll ut APN-adressen och Username/Password (om APN-adressen har något)

Configuration Tool v3.0.60

Files View Options Help

CONFIGURATION TOOL ESIM252 not connected eldes

Read Settings Write Settings

Main Settings Inputs Output1 Control Output2 Control Audio Files MS Settings System Settings

System Settings

SMS ACK Timeout
Delay SMS
Delay For Call
Delay For CallBack
GSM Start Delay
Input Level
Operator Check Timeout

SMS ACK Enabled
 Operator Check Enabled

SMS Forward Settings

Forward all received SMS
 Forward all received SMS from unknown users
 Forward all received SMS from registered users with wrong syntax or wrong password
 Forward all received SMS from specified Phone Number

Phone Number

SMS Notification Settings

Day Limit Enabled
Month Limit Enabled

GPRS Settings

APN Internet.public
User Name
Password

Remote Server Options

GSM Audio Settings

Microphone Gain (0...15)
Speaker Level (0...100)

Remote Server Options

Server IP
Port

Display: Advanced Mode USB connection: NOT CONNECTED Remote connection: NOT ACTIVE

5. Fjärrprogrammera din enhet.

- a) När du aktiverat din APN-adress skickar du XXXX_STCONFIG till din byggvakt där XXXX är ditt inprogrammerade lösenord och _ är ett mellanrum. Du kommer då få svar med ett IMEI-nummer som du knappar in i Configuration-tool under fliken remote connection.
- b) Nu kan du fjärrprogrammera din enhet på samma sätt som när du är tillkopplad via kabel.

