

Hurtigguide for programmering av din porttelefon 7403 i V2P Bus systemet fra Golmar.

Versjon. 1.0

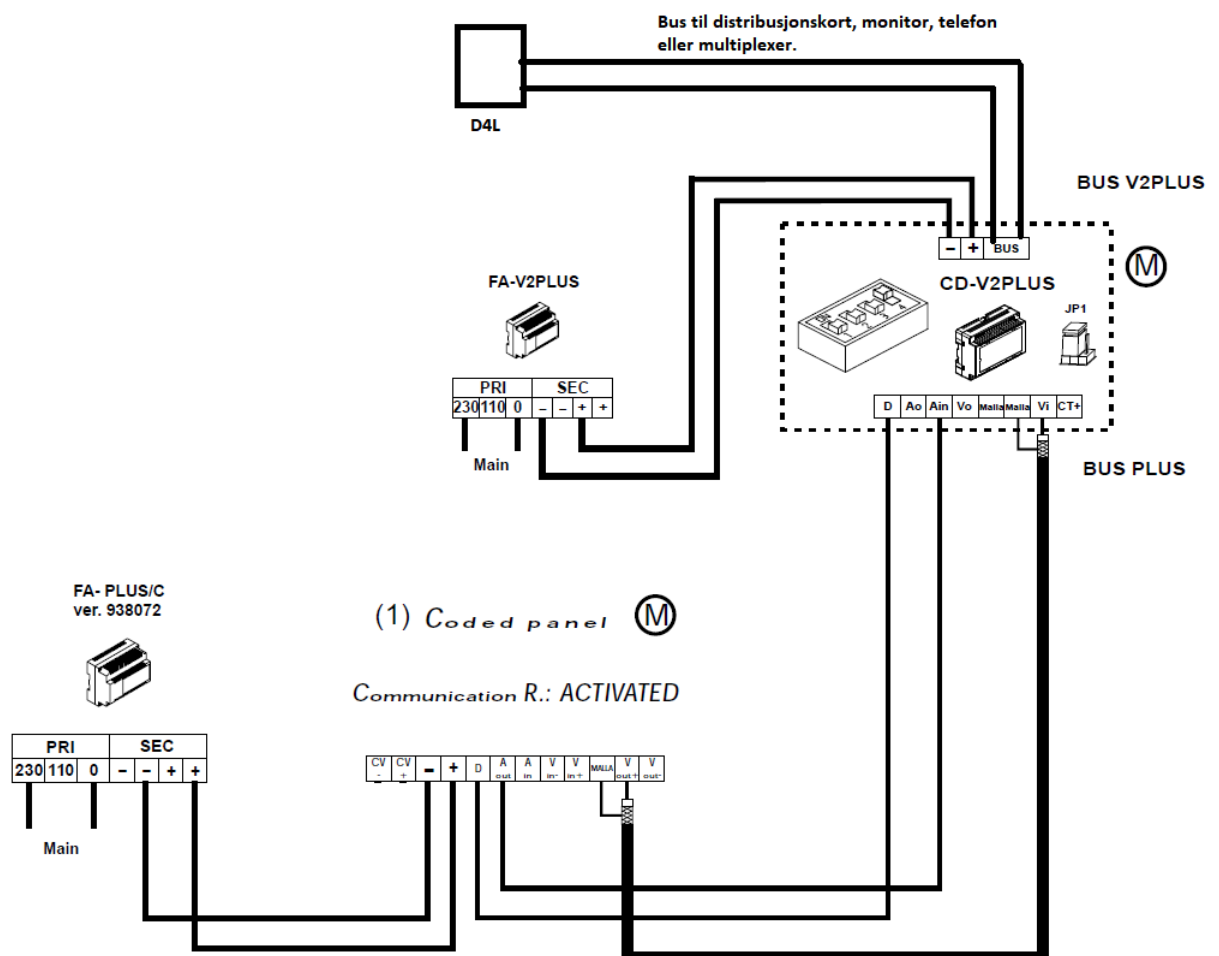
Koble sammen 7403 med CD-V2P/TF & Bus.

Når du skal bruke porttelefonen 7403 med nummerliste i V2P serien, må du ha en CD-V2P/TF konverter modul. Sjekk at du har fått med en slik, og at det står CD-V2P/TF på den.

1. Koble sammen porttelefonen 7403 & CD/V2P/TF Konverteren med fire ledere. Se bildet nedenfor som viser hvordan det skal kobles sammen. D-->D | AOUT --> AIN | VOUT+ --> VI | Malla (com) --> Malla (com).

Husk at både 7403 og CD-V2P/TF må ha hver sin strømforsyning. Se bildet nedenfor. NB! Det er ikke samme strømforsyning, så sjekk dette før systemet settes i drift.

2. Ut fra CD-V2P/TF får du en bus. Busen kan kobles mot et videodistribusjonskort som har bus in / bus out + 4 monitor utganger eller i sløyfe monitor til monitor. Bus lengden har en maks rekkevidde på 150 meter når du bruker Golmar sin egen 1,5mm² kabel. Skal dere bruke eksisterende kabel, se kabelskjema på siste side i denne guiden.





Programmering av CD-V2P/TF & 7403.

Det første vi må gjøre er å programmere CD-V2P/TF converteren med en såkalt "Backbone code". Har du flere 7403 porttelefoner i ett system, må hver enhet programmeres med en unik kode. Følg steg nedenfor for å programmere en backbone kode på din CD/V2P/TF.


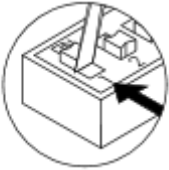
1. Gå inn i programmeringsstilling på porttelefonen 7403. For å komme inn i programmeringsstilling må du trykke på nøkkelknappen, og deretter trykke inn installatørkoden 1315.
2. Når du har satt porttelefonen i programmeringsstilling, aktiverer du programmering av «backbone kode» gjennom å trykke opp DIP-switch 1 på CD-V2P/TP. En LED-lampe vil nå starte å blinke.
3. Trykk inn koden 0000, og deretter ringeknapp på porttelefonen 7403.
4. Gå ut av programmeringsstilling ved å trykke på C på porttelefonen og ta DIP 1 ned på CD-V2P/TF. Har du flere porttelefoner i et system må dette gjøres på alle paneler (Med ulike koder 0000, 1000, 1001, 1002)

Programming the converter.

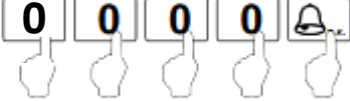
The converter must be programmed with a backbone code (see page 35), which must be different for each converter, following the steps set out below.



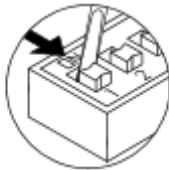

To access the door panel programming mode, press the key button followed by the secret installer code (factory default 1315), just as indicated in the door panel manual.



Activate the converter programming by setting dip switch number 1 to ON. The door panel will emit a tone and the green LED on the converter will begin to blink slowly, indicating that programming has begun.



Introduce the backbone code to program, followed by three zeros, then press the bell button.



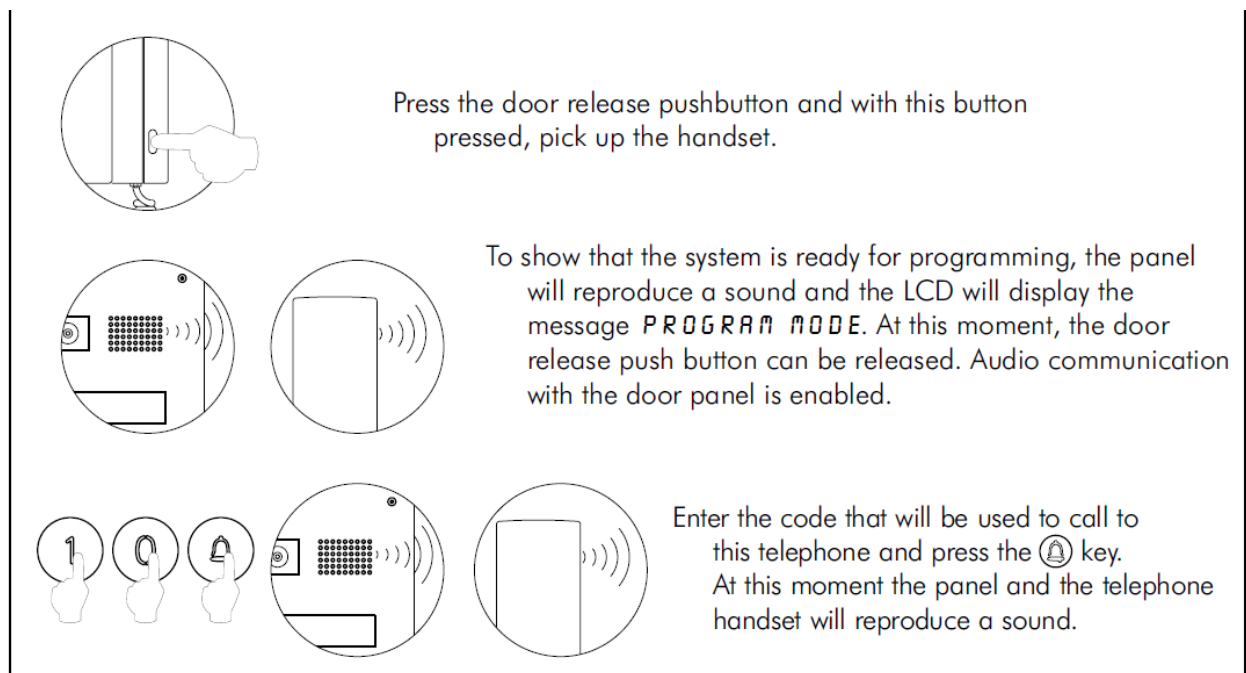
To indicate that the equipment has been correctly programmed, the door panel will emit a tone and the green LED on the converter will begin to quick blinking. Exit programming by setting dip switch number 1 to OFF and pressing the C "Cancel" button on the door panel.

If there are more converters, repeat the previous steps introducing a different backbone code for each of them.
If during one of these processes the red LED on the converter switches on, restart programming from the beginning.

Programmering av telefoner eller monitorer.

Nå har du programmert CD-V2P med en «Backbone kode». Nå skal du programmere en monitor eller en telefon. For å enklest programmere systemet, anbefaler vi at dere er 2 personer. Dette gjør vi ettersom programmeringen skjer i 2 steg, ett fra telefon/monitor og ett fra panel. Før dere starter med å programmere monitorer er det viktig at CD/V2P/TF DIP 1 er satt til off. Følg deretter disse stegene.

1. Gå inn i programmeringsstilling på porttelefonen 7403. For å komme inn i programmeringsstilling må du trykke på nøkkelknappen og deretter taste inn installatørkoden 1315.
2. Programmer en monitor gjennom å holde in nøkkelknappen samtidig som du løfter av telefonrøret.
3. Når du løfter telefonen skal 2-veis-samtale åpnes. Når 2-veis-samtalen er åpnet, trykk inn det ringenummeret som brukeren skal ha (1-9999) på porttelefonen, og deretter ringeknappen.
4. Hovedenheten utendørs og telefonen piper da noen ganger for å indikere at den er blitt programmert.

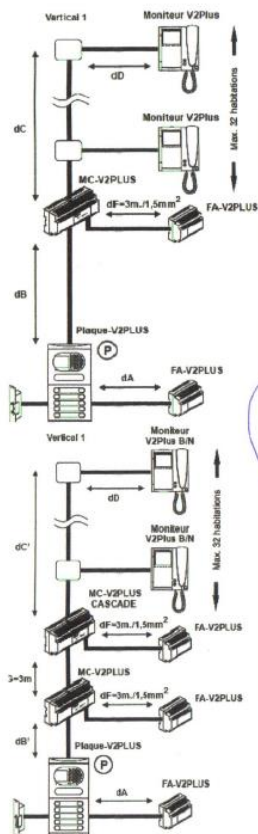


1. Klar. Gå ut av programmeringsstilling ved å trykke på C til du kommer til start ute på porttelefonen.
2. Prøv å ringe til et programmert nummer for å se at programmeringen ble registrert.

Kort forklaring av alle moduler i V2P systemet.

- Porttelefon – Panelet som sitter på utsiden av huset, finnes med direkteknapper eller med nummerliste (7403).
- Monitor / Telefon – Svarapparatet i systemet. V2P systemet kan kombineres med video og bare lyd telefoner.
- CD/V2P/TF – Konverteren brukes for å konvertere det digitale panelet 7403/INOX fra 3+koaxial eller 4 par til 2-tråds bus.
- Multiplexer – Multiplexeren brukes i systemet der du skal ha flere reisere. Hver multiplexer kan ha 4 reisere. Kan kobles i en serie med totalt 4 x 4 multiplexere (16 reisere). En reiser kan ha totalt 32 monitorer med distribusjonskort eller 16 i sløyfer.
- D1L / D4L Distribusjonskort – Et distribusjonskort brukes når du ikke vil gå med kablen igjennom hver monitor. Du kan isteden ha busen i en reiser og deretter dra ut en egen kabel fra bus til monitor. Med distribusjonskort i en stamme kan du enklere feilsøke, og slipper å gå inn i alle leiligheter for å finne feilen ved for eksempel kortslutning, eller en kabel som gått i stykker.
- RD-V2P – Repeater. Skal du ha lengre kabel en 150 meter, må du repetere signalet. Dette gjøres med en repeater. Repeateren må ha en egen strømforsyning.

Kabelskjema – Se ca rekkevidde på din kvadrat.



Cables and sections	aA	aB	aD	aC+aD	aB'	aC'+aD
0,25mm ² (twisted).	10m.	50m.	15m.	40m.	37m.	26m.
0,5mm ² (twisted).	20m.	100m.	15m.	70m.	75m.	46m.
1mm ² (twisted).	40m.	100m.	15m.	100m.	75m.	67m.
1,5mm ² (twisted).	50m.	150m.	15m.	100m.	112m.	67m.
0,18mm ² (multipaired).	5m.	35m.	15m.	25m.	26m.	16m.
0,18x2 = 0,36mm ² (multipaired).	10m.	70m.	15m.	50m.	52m.	33m.
0,18x4 = 0,72mm ² (multipaired).	25m.	100m.	15m.	100m.	75m.	67m.
*Rap-2150 1mm ² (twisted).	40m.	200m.	15m.	150m.	150m.	100m.
1 par UTP Cat 5 0,18mm ² .	5m.	35m.	15m.	25m.	26m.	16m.
2 par UTP Cat 5 0,18x2 = 0,36mm ² .	10m.	70m.	15m.	50m.	52m.	33m.
4 par UTP Cat 5 0,18x4 = 0,72mm ² .	25m.	100m.	15m.	100m.	75m.	67m.

* Use Goimar RAP-2150 cable, for new installations.